

Datenblatt LX 1490

Dachentwässerung LORO-DRAINJET® Mini DN 50 in Kastenrinne ab 150 mm

Hauptentwässerung

Druckströmung

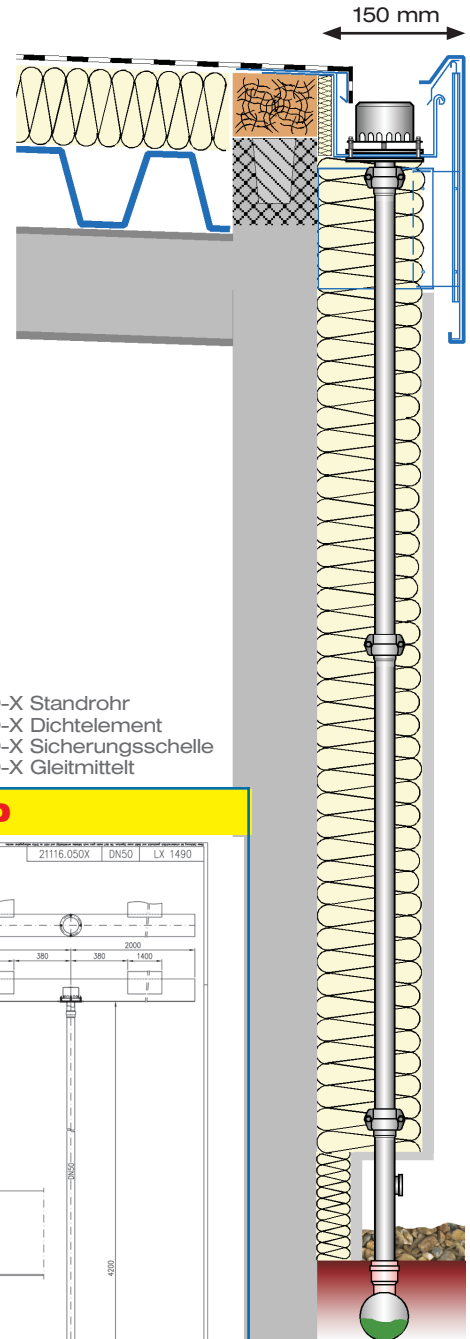
Silent Power

Abfluss:	5,5 l/s
Wasserhöhe:	55 mm
Eingriffstiefe:	-
Nennweite:	DN 50
LX-Nummer:	LX 1490
Wehrhöhe:	0 mm
Haube:	nicht belüftet
Falleitung:	nicht belüftet
Falleitungshöhe:	4,2 m
Entwässerung:	In Grundleitung
Flanschform:	Klemmflansch

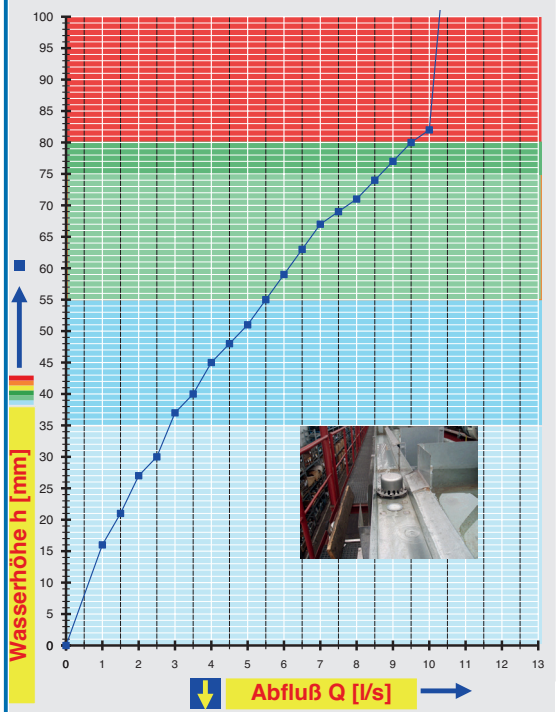
LX 1490 Stückliste

- 1 x Art.-Nr. 21116.050X, DRAINJET® Mini DN 50
- 1 x Art.-Nr. 01401.050X, LORO-X Rohr mit einer Muffe
- 1 x Art.-Nr. 01201.050X, LORO-X Rohr mit einer Muffe
- 1 x Art.-Nr. 01004.050X, LORO-X Rohr mit einer Muffe

- 1 x Art.-Nr. 05510.050X, LORO-X Standrohr
- 6 x Art.-Nr. 00911.050X, LORO-X Dichtelement
- 3 x Art.-Nr. 00806.050X, LORO-X Sicherungsschelle
- 1 x Art.-Nr. 00986.000X, LORO-X Gleitmittel

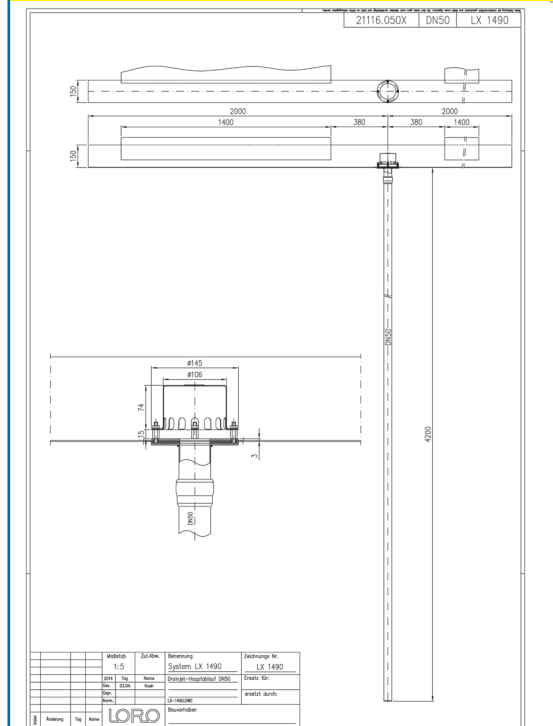


hQ - Abflusskurve



Systemleistung

CAD



Systemform

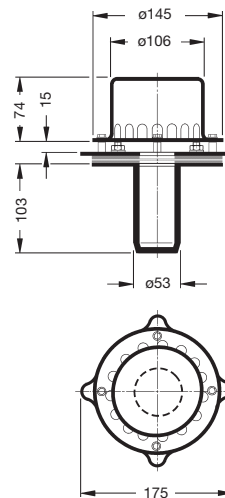
Wasserhöhe	mm	5	10	15	20	25	30	35	40	45	50	55	60	65	70	75
Abfluss	l/s				1,2	1,6	2,1	2,9	3,6	4,3	4,8	5,5	6,1	6,7	7,9	8,6
Silent Power																

LORO-DRAINJET® Mini, DN 50

LORO-X DRAINJET® Mini
mit Klemmflansch für
Kastenrinne
Ablauf: Art.-Nr. 21116.050X



LX1490-5X



LORO-X Rohr mit einer Muffe

aus Stahl, feuerverzinkt, DN 50
250 mm lang Art.-Nr. 01401.050X
1000 mm lang Art.-Nr. 01201.050X
2500 mm lang Art.-Nr. 01004.050X



LORO-X Regenstandrohr

mit Reinigungsöffnung
aus Stahl, feuerverzinkt, DN 50
1000 mm lang Art.-Nr. 05510.050X
Gewicht: 2,2 kg



LORO-X Sicherungsschelle,

aus Stahl, feuerverzinkt, DN 50
Art.-Nr. 00806.050X
Gewicht: 0,3 kg



LORO-X Dichtelement

Art.-Nr. 00911.050X
Gewicht: 0,6 kg

